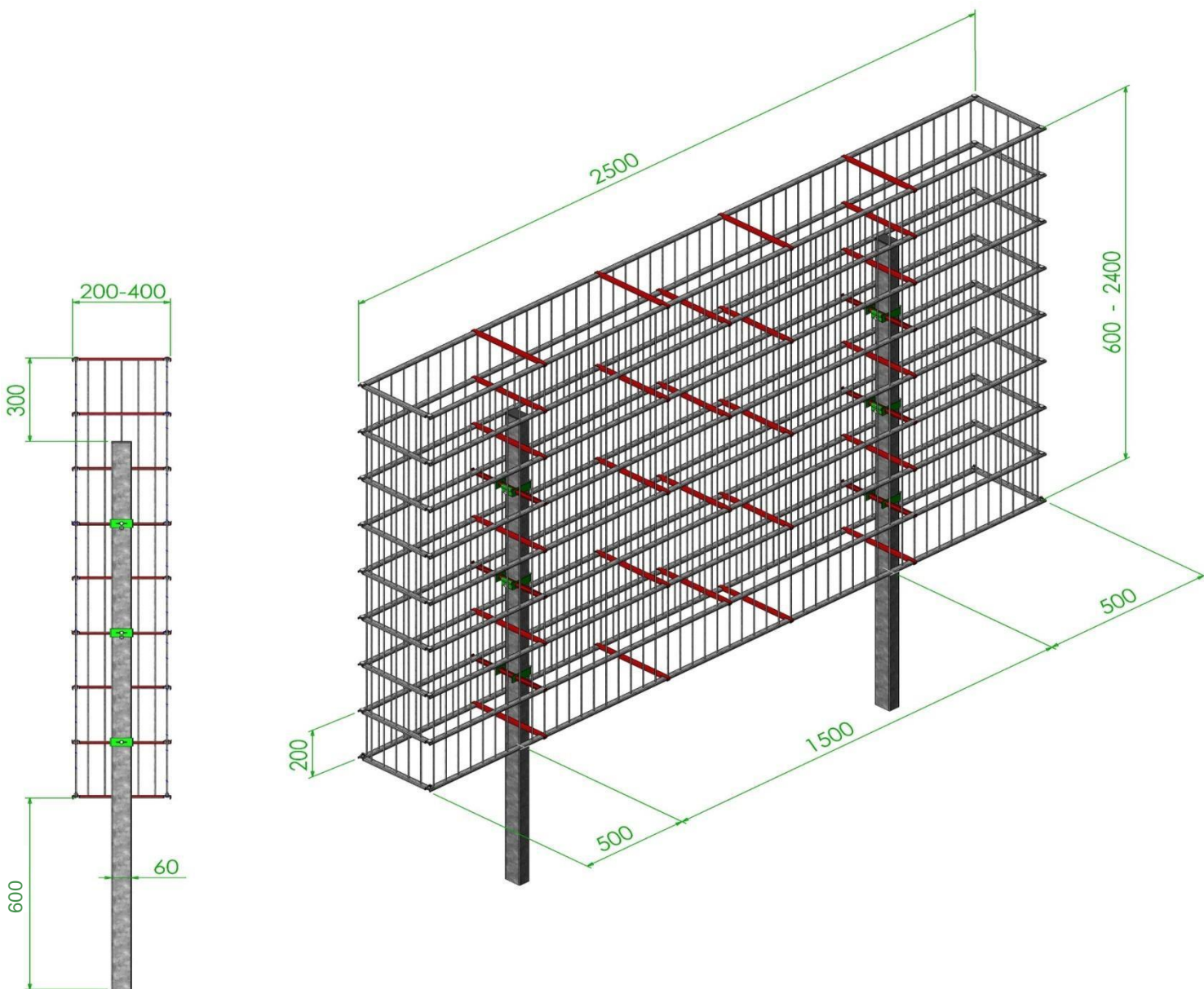


MONTAGEANLEITUNG

GABIONENZAUN PREMIUM 2,5 m

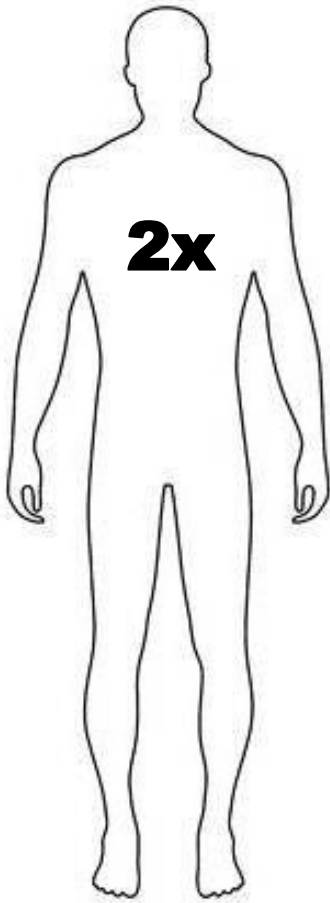


ALLE BILDER SIND NUR ILLUSTRATIV. ALLE RECHTE VORBEHALTEN. DER INHALT DER MONTAGEANLEITUNG IST URHEBERRECHTLICH GESCHÜTZT. JEDGLICHE VERWENDUNG ODER TEIL DES INHALTS IST NUR MIT DER SCHRIFTLICHEN ZUSTIMMUNG MÖGLICH.

gabionweltAUSTRIA
mehr als nur ein ZAUN

www.gabionweltaustria.at

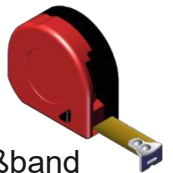
Notwendiges Werkzeug für die Montage des Zauns



2x



Ratsche



Maßband



Gummihammer



Eimer für Steine



Wasserwaage

Montagezubehör



M6
SCHRAUBE



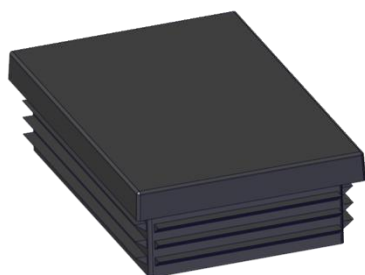
M6
MUTTER



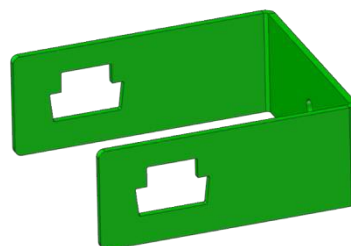
Abstandshalter für Zaunfelder



Abstandshalter für Pfostenvorrichtung



Pfostenabdeckung



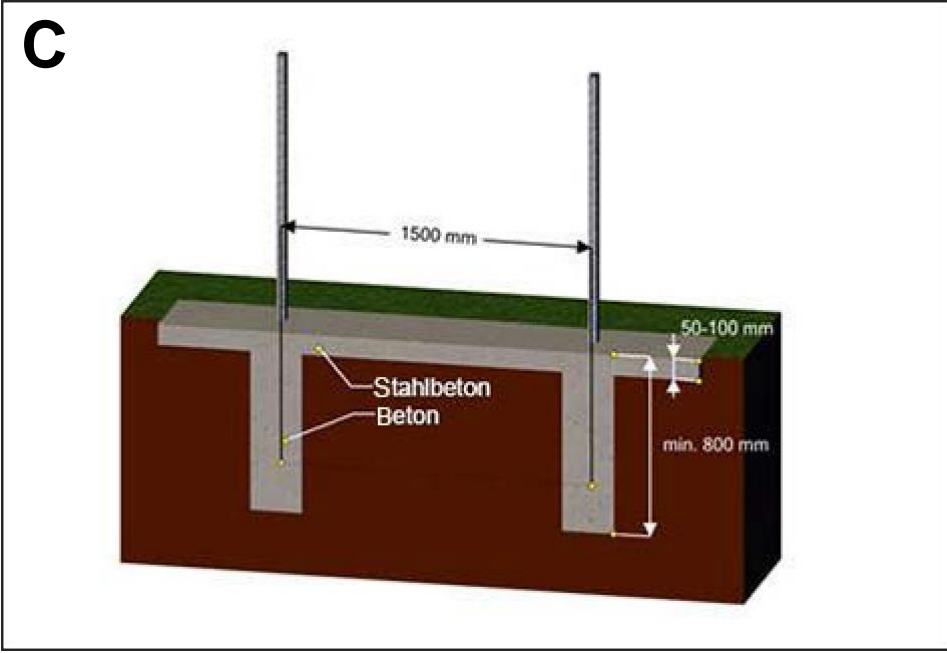
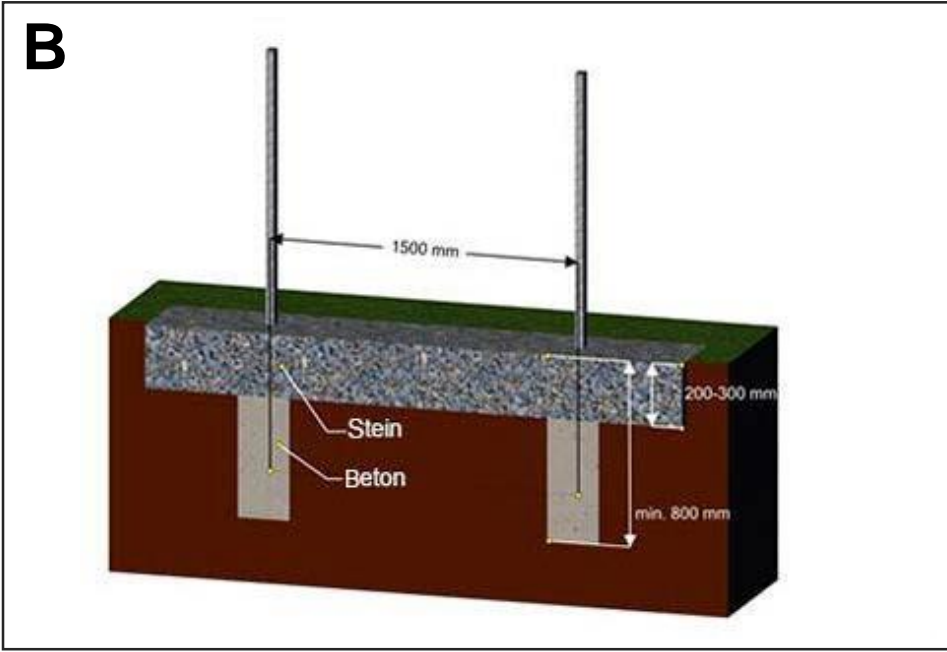
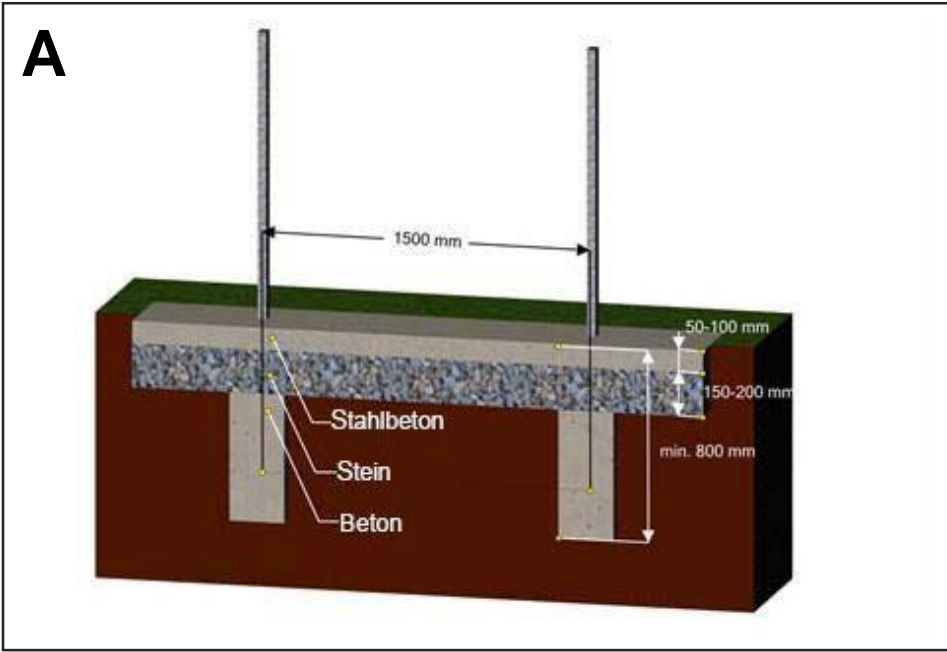
Vorrichtung für Pfosten



M6
Schraube für
Pfostenvorrichtung

Fertige Fundamente

3 Möglichkeiten der Grundlage des Fundamentes

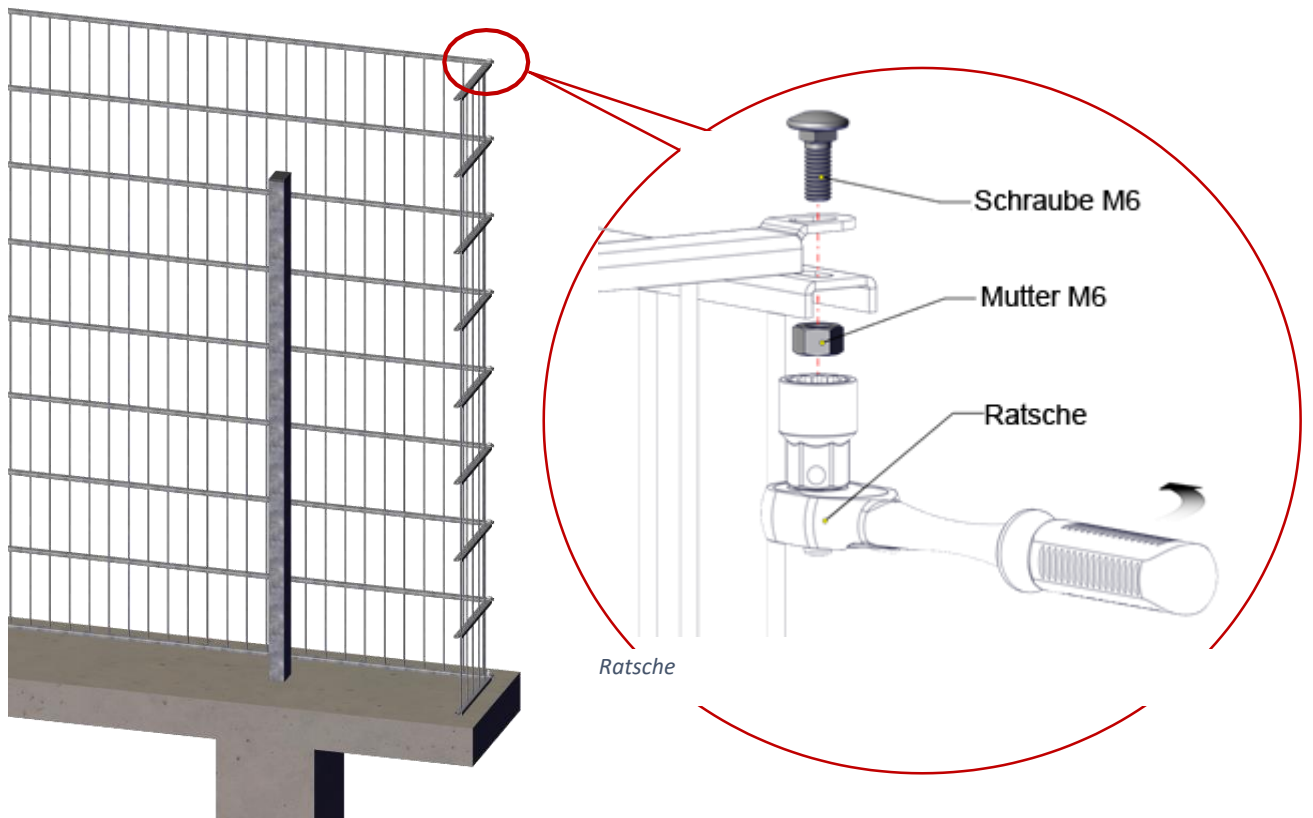


Montageanleitung

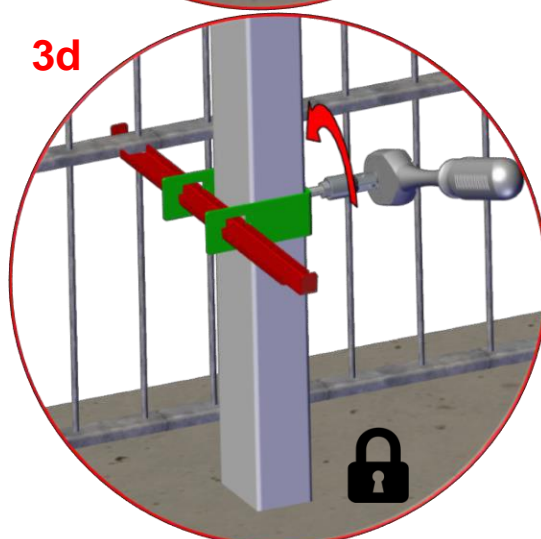
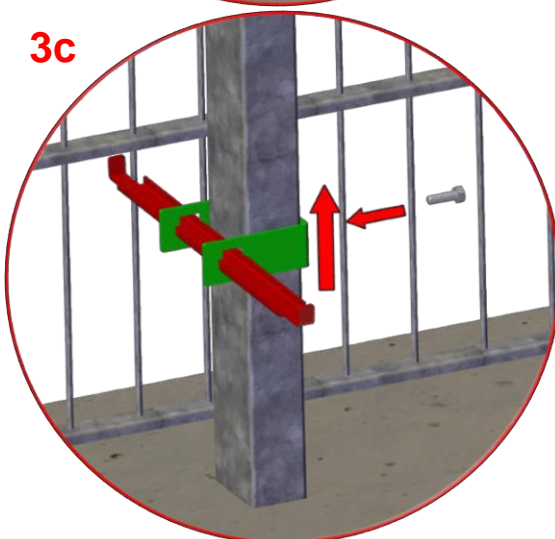
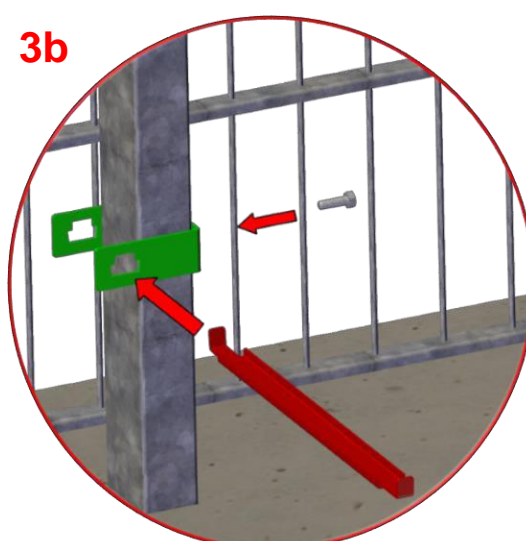
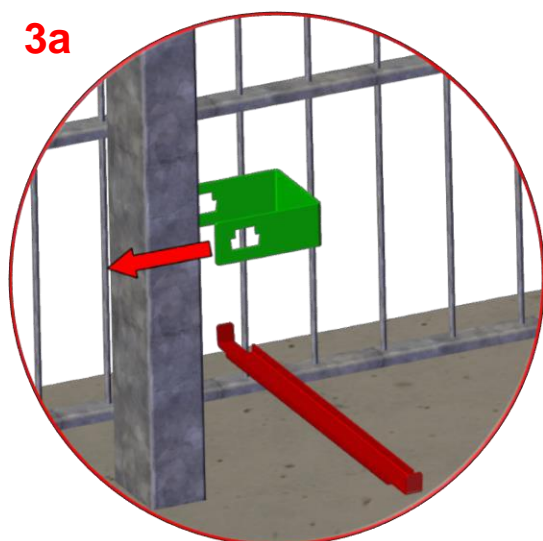
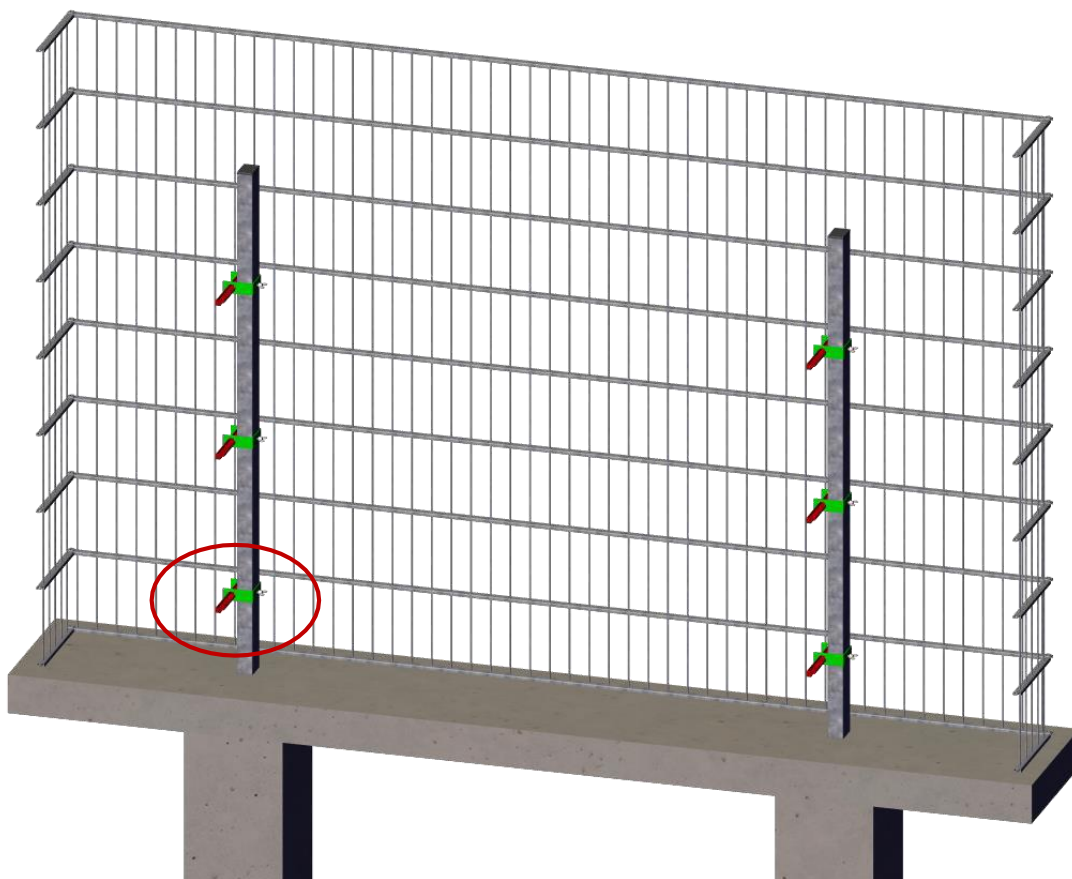
- 1** Die Rückwand (Zaunfeld) des Zauns wird an beiden Seiten mit den Seitenwänden befestigt. Schrauben Sie sie dann wie in den Abbildungen 1 und 2 zusammen.



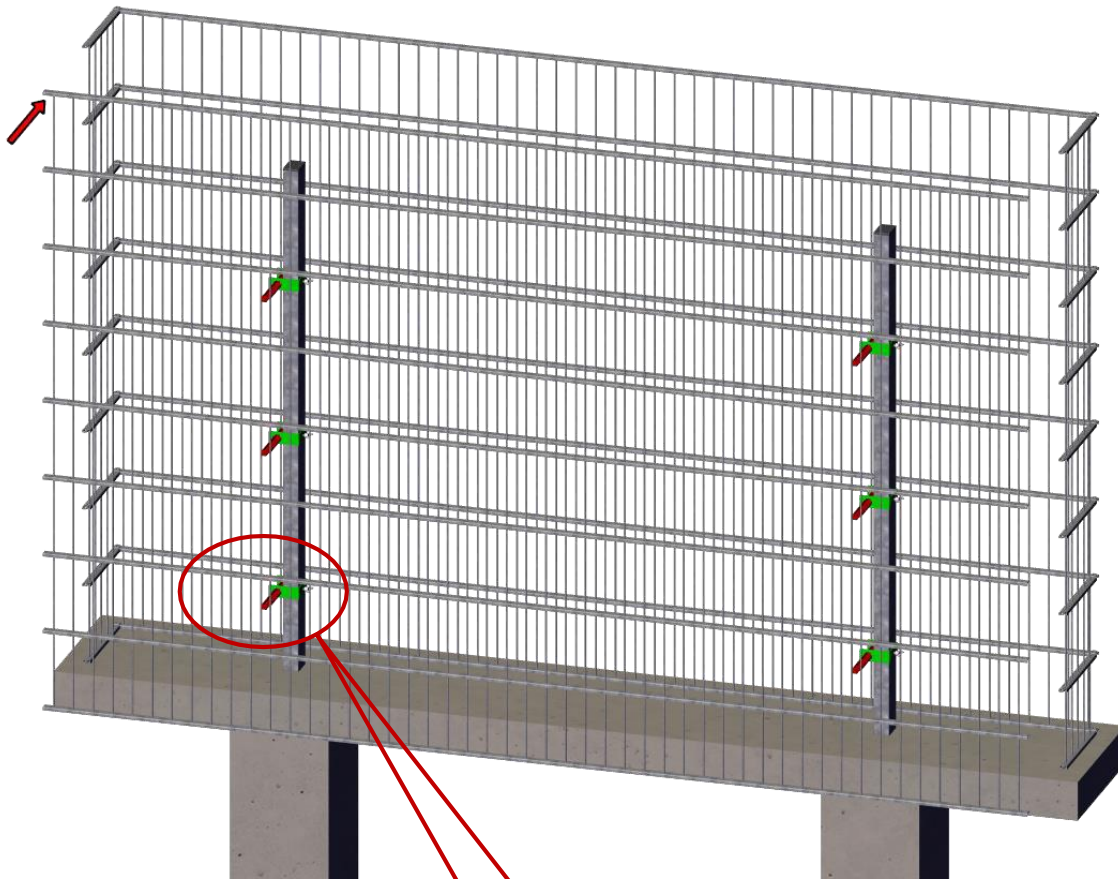
2



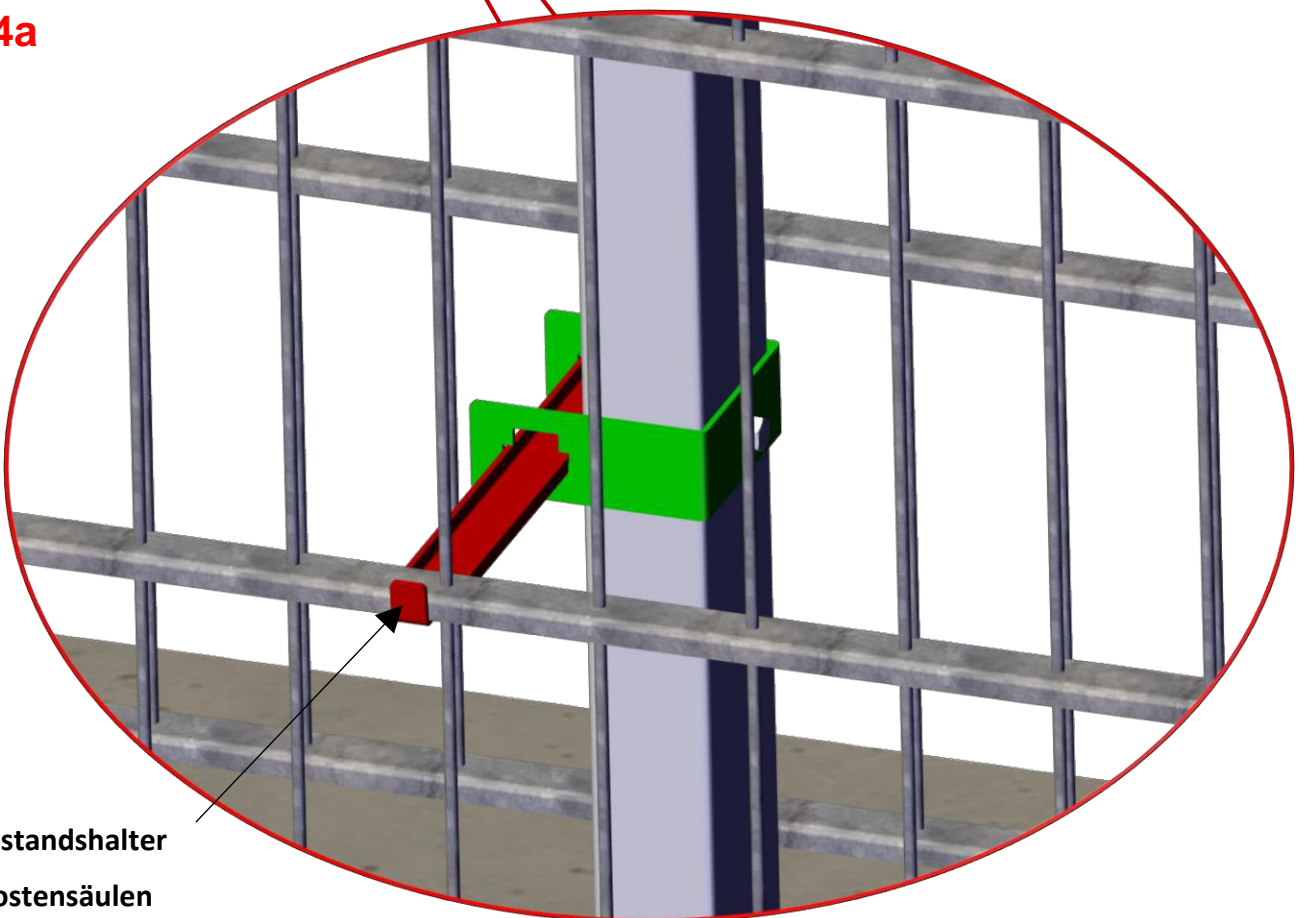
3 An jedem Pfosten befestigen Sie die Pfostenvorrichtungen, durch die Sie die Pfostenabstandshalter hängen lassen. Befestigen Sie es mit der M6-Schraube auf der erforderlichen Höhe, so wie in den Abbildungen 3a, 3b, 3c und 3d vorgegeben ist.



- 4** Anschließend hängen Sie das vordere Zaunfeld an die Pfostenabstandshalter und schrauben Sie die Seitenwände des Zauns wie in Abbildung 1 fest.



4a



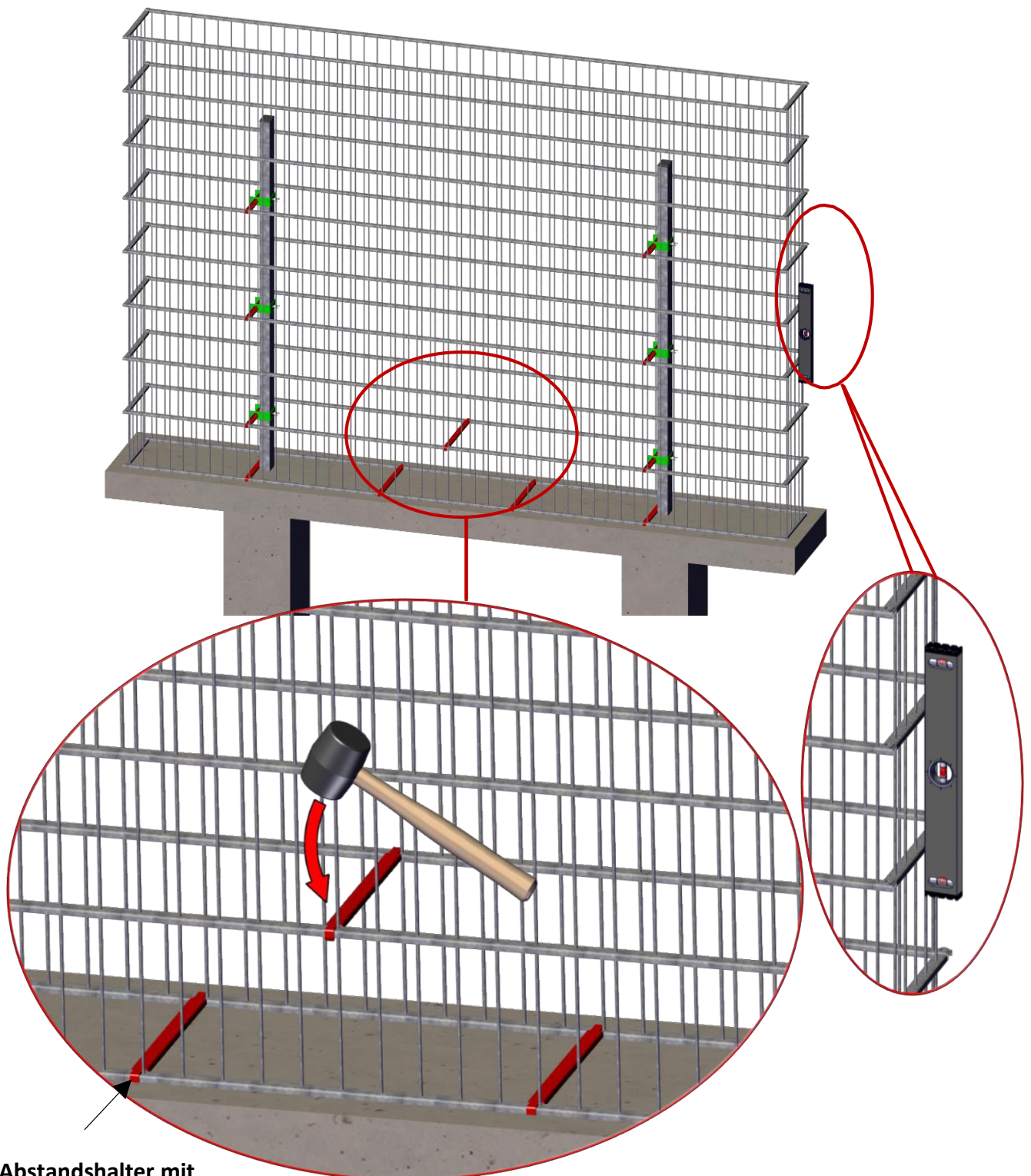
Abstandshalter

Pfostensäulen

Eine perfekte Ausrichtung des Gabionenzauns kann durch Lösen der M6-Schraube an der Pfostenvorrichtung erreicht werden, indem Sie nach oben oder unten sowie nach rechts oder links mit hängenden Abstandshaltern (an denen der gesamte Zaun aufgehängt ist) die Ausrichtung verändern können.

5 Nach dem Zusammenbau des Gabionenzauns und vor dem Befüllen des Zauns ist es notwendig, die gesamte Gabionenstruktur von allen vier Seiten zu begradigen. Dies wird durch Lösen der M6-Schraube an der Pfostenvorrichtung von Abbildung 4a erreicht. Mit einer Wasserwaage richten Sie die Zaunkonstruktion aus und ziehen dann die M6-Schraube an der Pfostenvorrichtung fest, um den Zaun in seiner endgültigen Form zu befestigen.

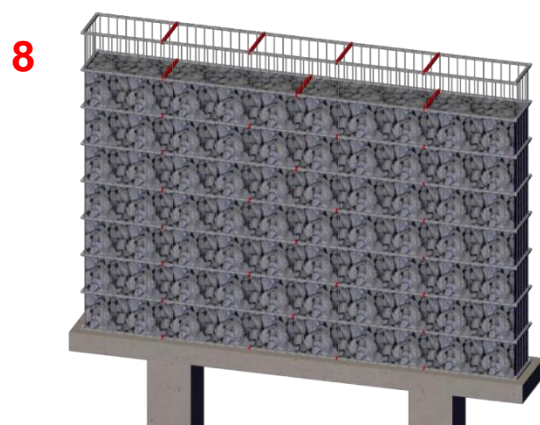
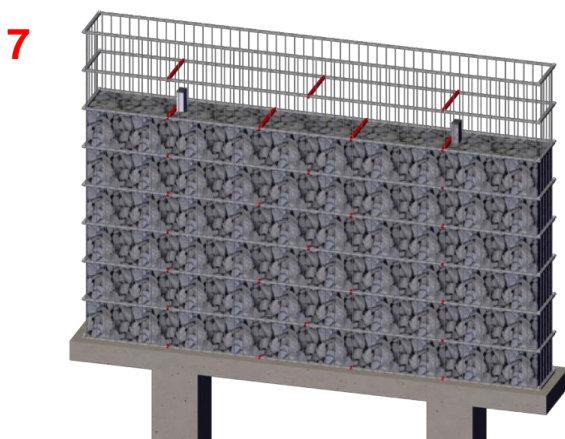
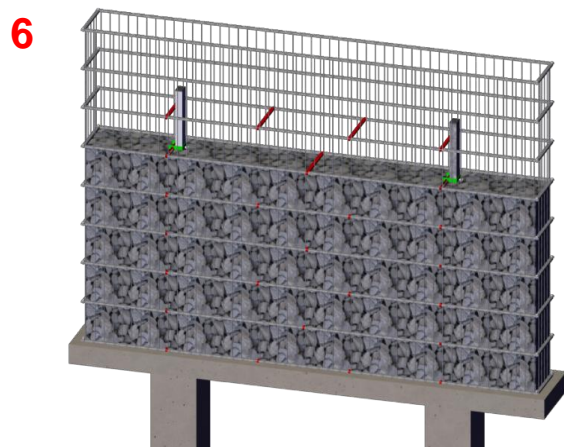
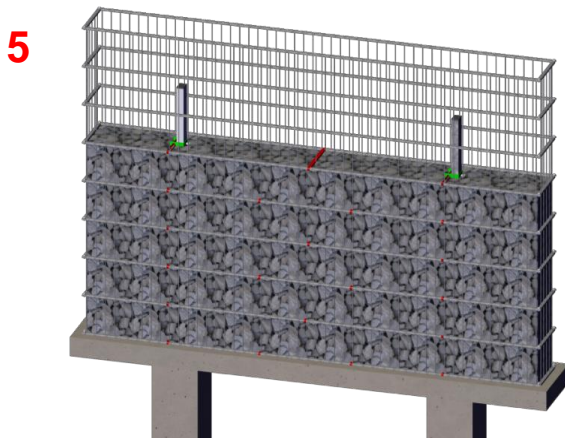
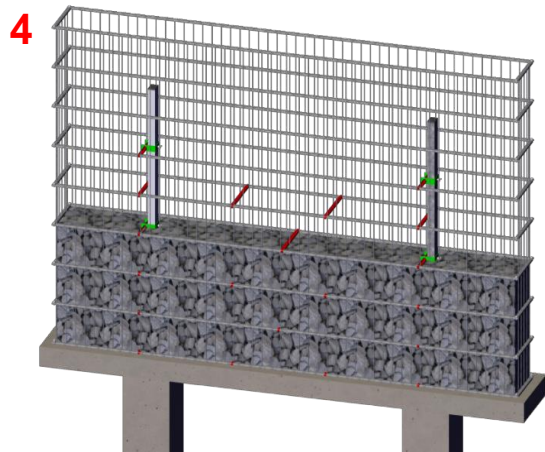
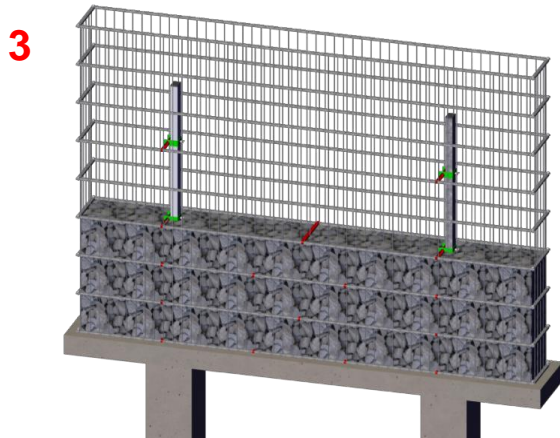
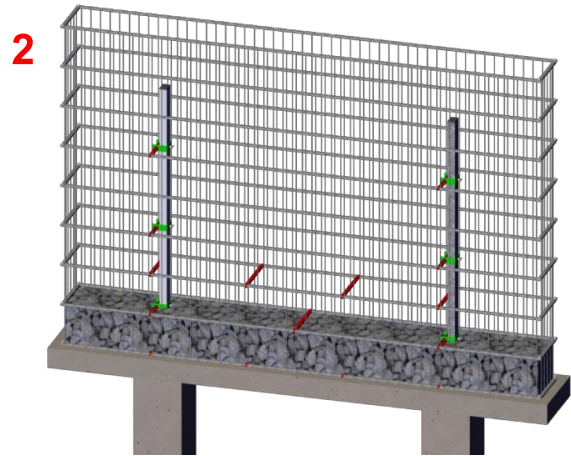
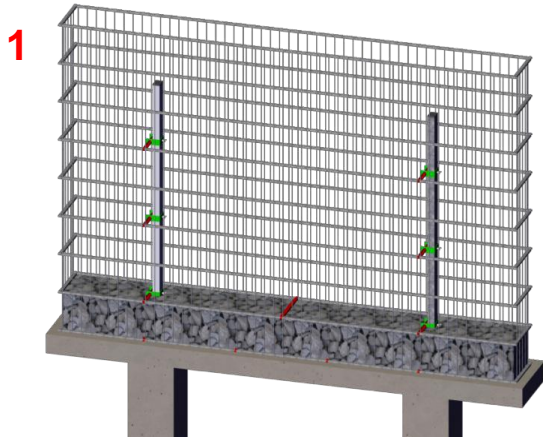
Wenn alle 4 Wände zusammenschraubt und an den Pfostenabstandshalter aufgehängt und befestigt sind, können Sie mit den Abstandshaltern fortfahren. Sie machen das am besten mit einem Gummihammer. Es ist sehr wichtig, dass Sie die genaue Anzahl der Abstandshalter verwenden und den Abstand zwischen den Abstandshaltern (Seite 9) einhalten.



**Abstandshalter mit
einem Gummihammer befestigen**

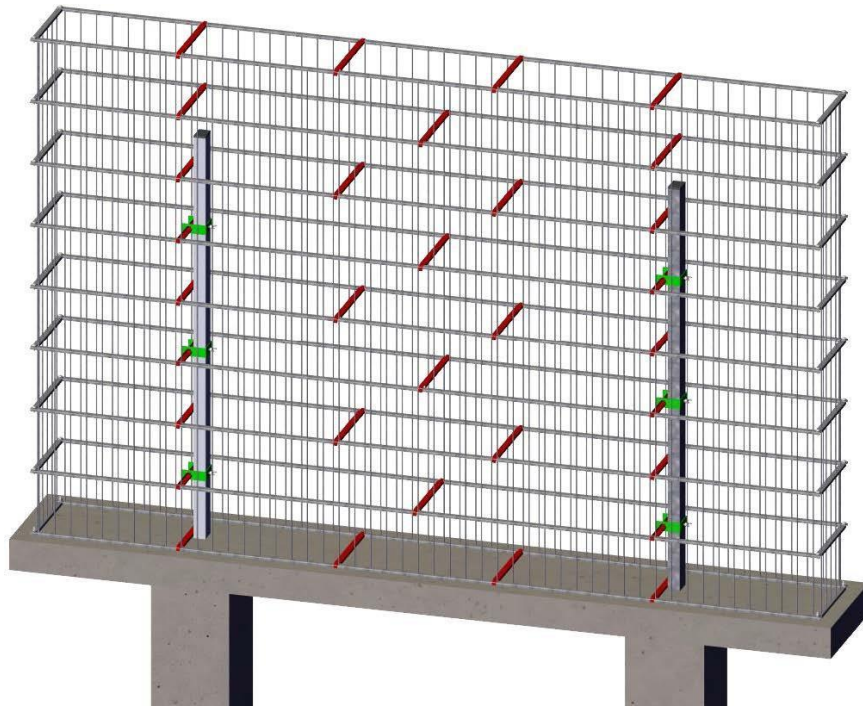
Befüllung des Zauns

- 6** Es ist sehr wichtig, dass die Abstandshalter in das Zaunfeld gesteckt werden. Am besten in 2 Reihen à 20 cm Abstand. Wenn die Abstandshalter fest gesteckt sind, füllen Sie den Zaun mit der ersten Lage und dann wiederholen Sie es bis der Zaun vollständig befüllt ist. Für ein schöneres und einheitliches Aussehen empfehlen wir, die Steine manuell zu schichten.





Richtige Verteilung der Gabionen Distanzhalter bei Gabionensystem PREMIUM

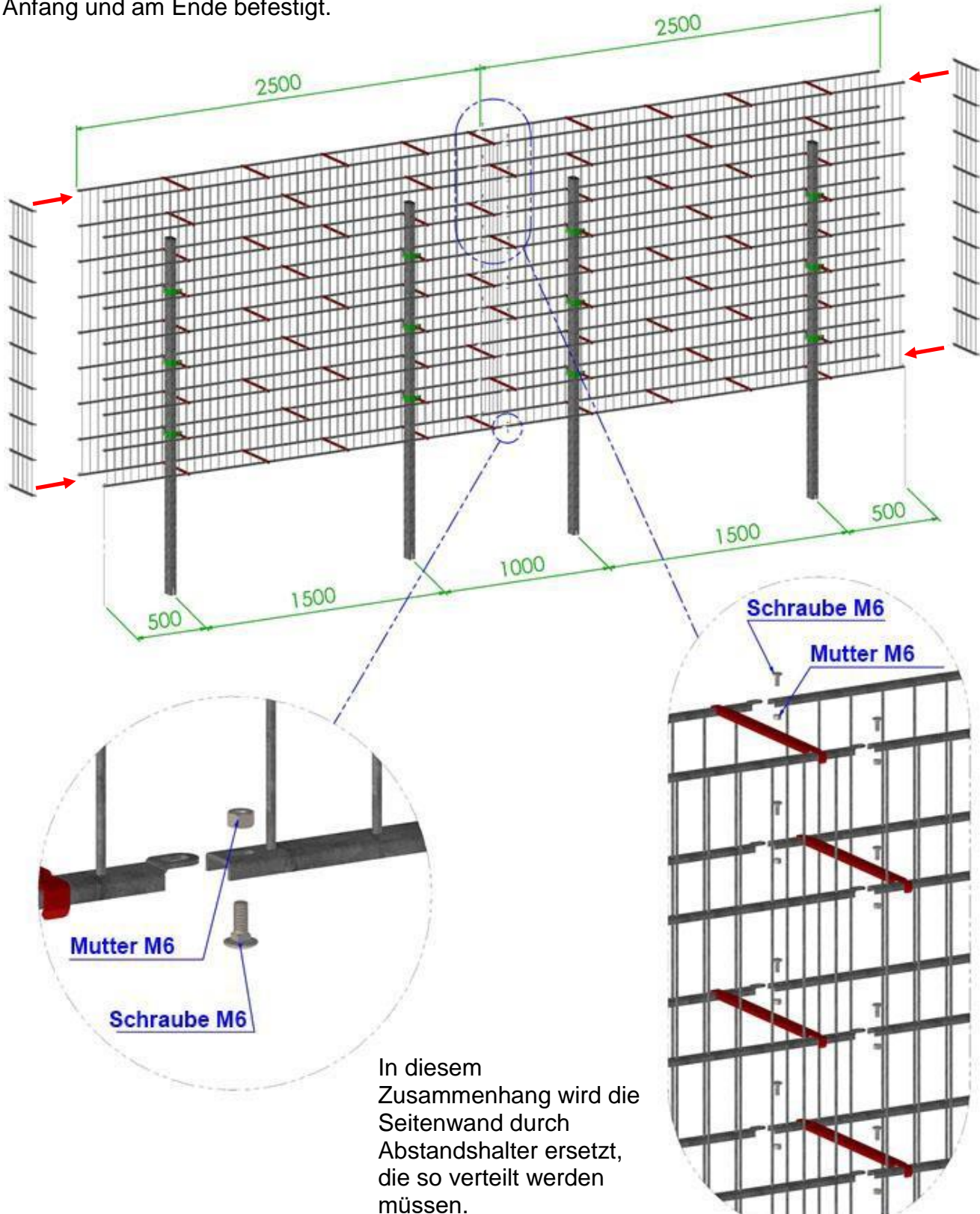


TECHNISCHE SPEZIFIKATION DES PREMIUM ZAUNFELDES

Zaun Höhe (cm)	Zaun Länge (cm)	Pfosten-vorrichtung	Abstands-halter	Abstandshalter für Pfosten-vorrichtung	2 Stück Pfosten Höhe (cm)
40	250	0	11	0	0
60	250	2	12	2	120
80	250	4	14	4	120
100	250	4	17	4	140
120	250	4	21	4	160
140	250	4	24	4	180
160	250	6	26	6	200
180	250	6	29	6	220
200	250	6	33	6	240
220	200	6	24	6	260
240	200	8	25	8	280

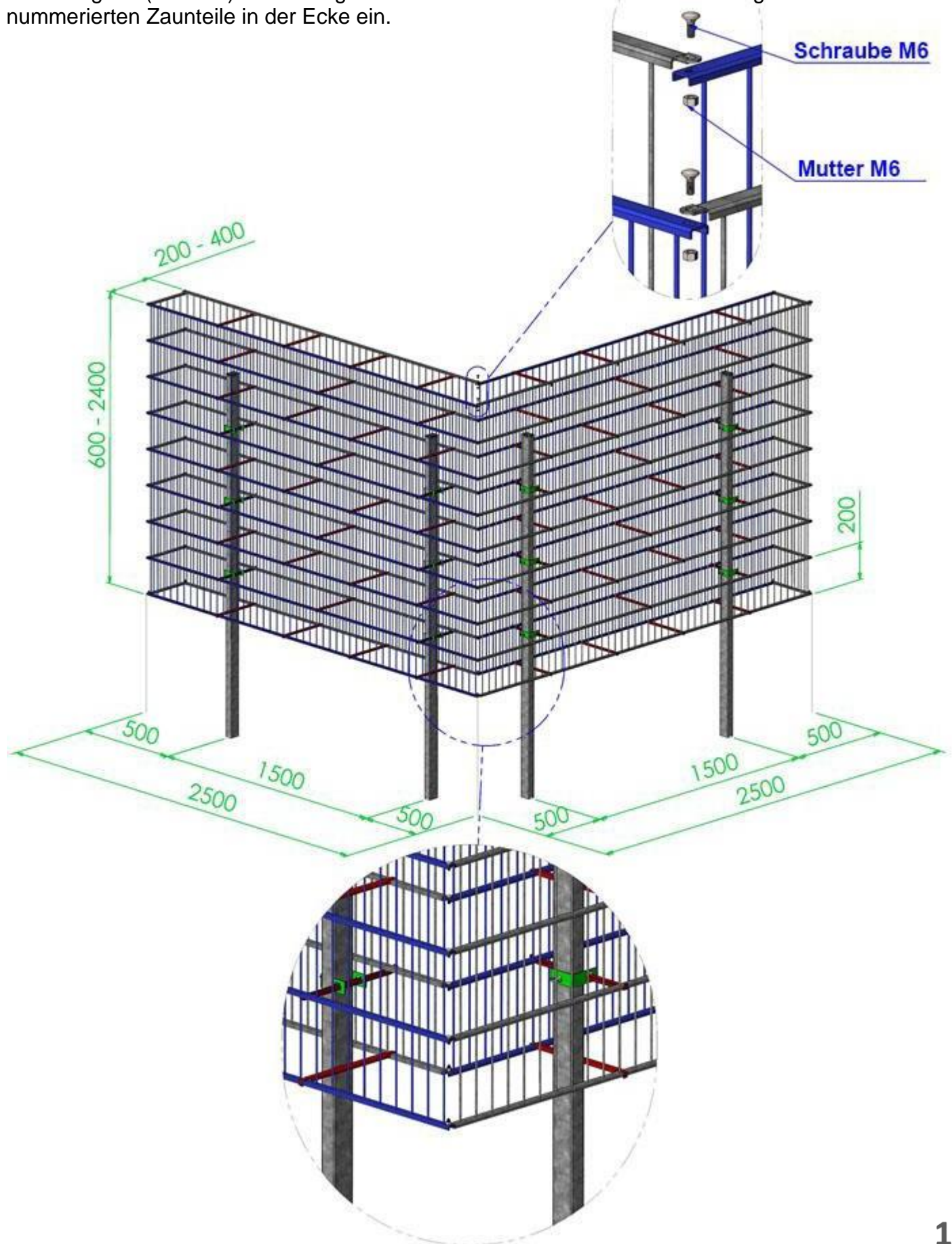
Anleitung für die Montage von Zaunkonstruktionen (länger als 2,5 m)

Wenn Sie eine durchgehende Zaunkonstruktion haben, die länger als 2,5 m ist, werden nur die vorderen und hinteren Zaunfelder für die Montage verwendet. Die Seitenwände werden am Anfang und am Ende befestigt.



Montageanleitung für den Eckteil des Zaunbaus

Bei der Montage des Eckteils des Gabionenzauns ist es sehr wichtig, die Montage wie in Abbildung 1 (Seite 4) zu befolgen und halten Sie die korrekte Montage der einzelnen nummerierten Zaunteile in der Ecke ein.



ACHTUNG:

ACHTUNG BEIM STECKEN VON ABSTANDSHALTERN - BEIM BEFÜLLEN VON STEINEN, DIE DURCH NEGATIVE STEINEINWIRKUNGEN VERURSACHT WERDEN, MÜSSEN DIE ABSTANDSHALTER GERADE GEBOGEN WERDEN!

PRÜFEN SIE ES NACH BEFÜLLUNG JEDER REIHE!!!

