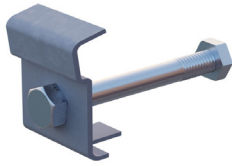
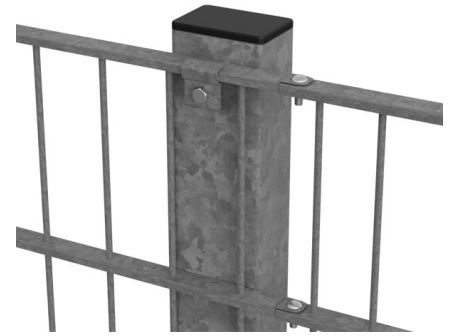


MONTAGEANLEITUNG FÜR DOPPELSTABMATTENZAUN PREMIUM

1.



Bei der Montage von Zaunpaneelen PREMIUM können zwei Arten von Zaunhalterungen verwendet werden: Bild 1: Zaunhalterung + Schraube M8. Der Vorteil (Der Pfosten kann beliebig gedreht werden)
Bild 2: Universalhalter für Pfosten 6x4 aus NIRO und bei dieser Variante muss der Pfosten immer mit der schmalen Seite (4cm) nach vorne gedreht werden.



2.



Die Variante aus PREMIUM Zaunpaneelen hat den Vorteil, dass man die die Abstände zwischen den Pfosten nicht so genau einhalten muss, was die Montage Montage selber einfacher macht. Empfohlenen Abstand zwischen den Pfosten beträgt 247-248cm. Die Pfosten sollten 60-80cm einbetoniert werden.

